

Junta del LPC



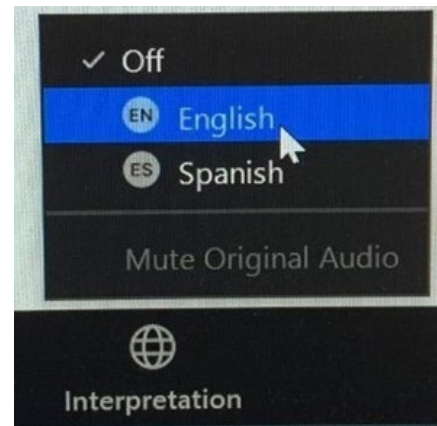
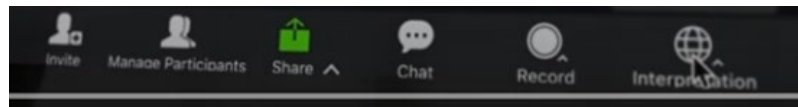
14 de diciembre de 2021

Interpretación

Choose your preferred language on a desktop or laptop

Elija el idioma en el que prefiera en una computadora de escritorio o una computadora portátil

1. Hover at the bottom of the screen to see the toolbar and click on the Interpretation icon. | Ponga el cursor en la parte de abajo de la pantalla para ver la barra de herramientas y haga clic en el ícono del globo terráqueo que dice “Interpretation.”
2. Click on your preferred language. | Haga clic en el idioma de su preferencia.
3. If you don’t want to hear the original language in the background, click on Mute Original Audio. This sometimes can help when the sound is choppy. | Si no quiere escuchar el idioma original en el fondo, haga clic en “Mute Original Audio”. Esto a veces puede ayudar cuando el sonido se está cortando.



Comentario público

Regístrese aquí: <https://bit.ly/3igAR30>

- Members of the public may join the zoom meeting 15 minutes prior to the scheduled start to sign-up for public comment.
- Up to 10 minutes of public comment will be allowed per meeting with a limit of **1 minute per speaker**.

Acuerdos

- Manténganse involucrados (pregunten y respondan a preguntas, etc.)
- Mantenga la cámara encendida (si es posible). Su rostro "en tiempo real" y su presencia auténtica son importantes para todos nosotros.
- Extienda nuestro respeto a otros miembros dentro y fuera del comité.
- Tengan consciencia de sí su voz es dominante. Queremos escucharlos a todos.
- Un micrófono, una voz. Abstenerse de usar el chat para conversaciones paralelas
- Compartan y dejen espacio para que otros hagan sus preguntas y compartan sus perspectivas.
- Hablen solo desde la perspectiva del "yo".

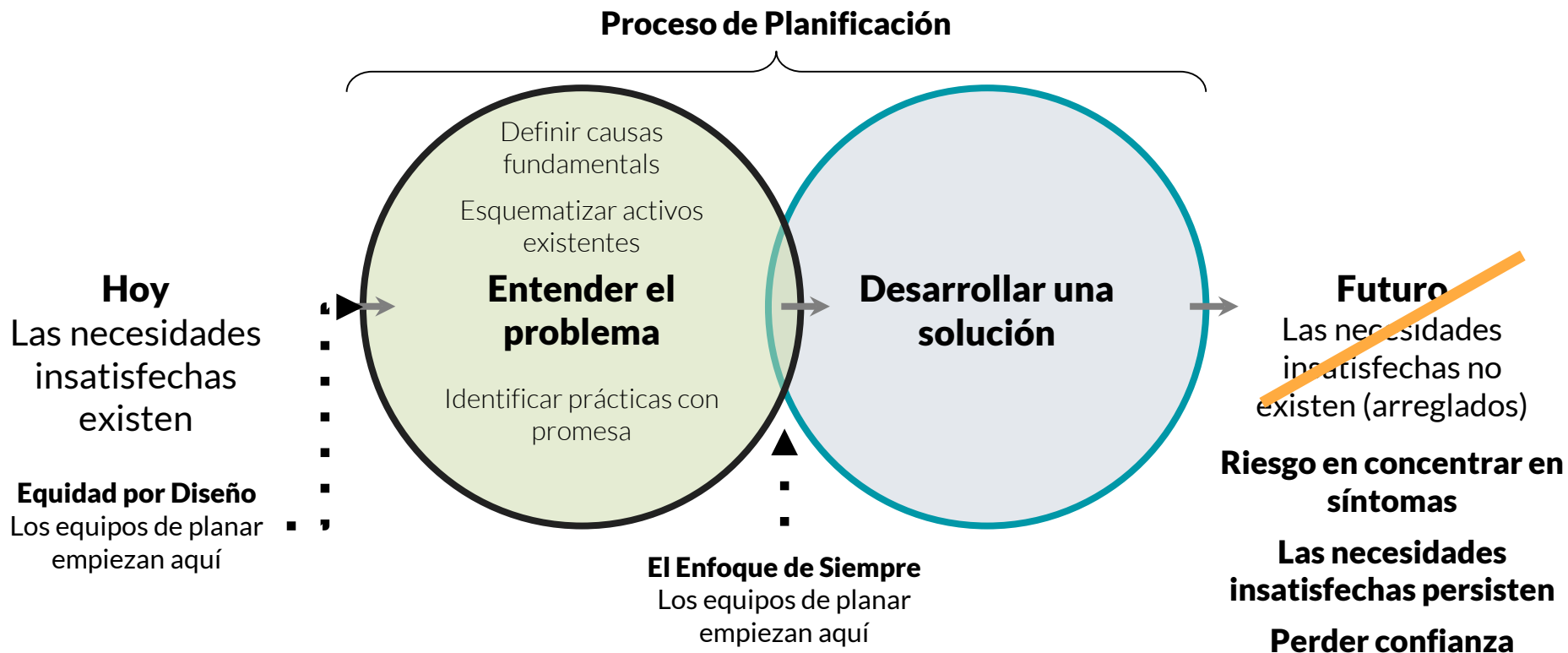
Equidad por proceso de diseño



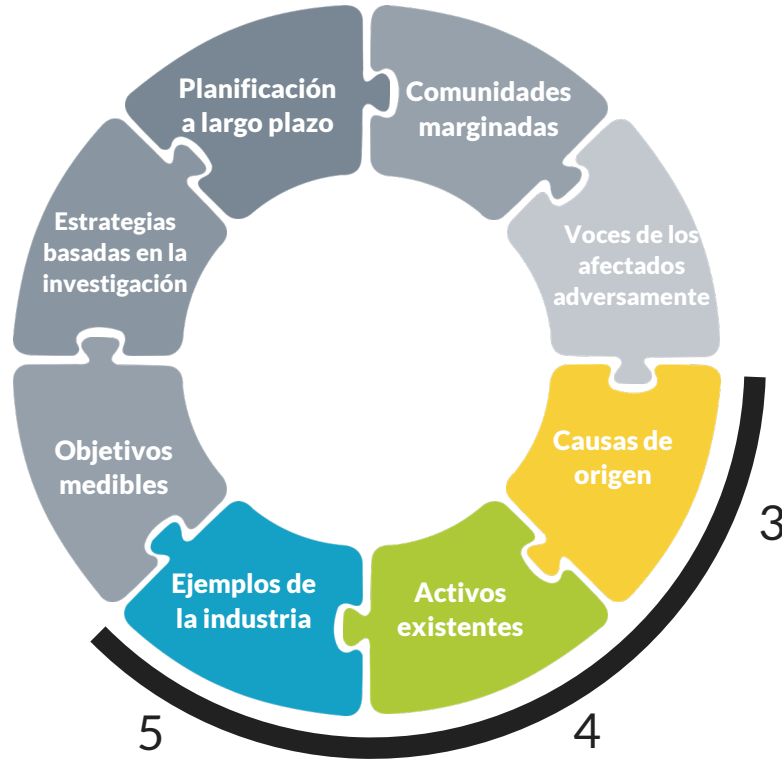
Objetivos de la junta

1. Crear un diagrama de espina de pescado para determinar las causas de origen para un ejemplo de necesidades sin satisfacer
 - Necesitamos contextualizar el uso de datos, la investigación y las entrevistas para la junta del 22 de enero sobre el análisis de causas de origen.
2. Identificación de necesidades sin satisfacer de alto impacto
 - Necesitamos priorizar qué necesidades sin satisfacer seguirán siendo investigadas por el comité en la junta del 22 de enero.
3. Comprender el pensamiento de la 7ma generación
 - En preparación de la junta del 11 de enero sobre la historia de las desigualdades - necesitamos tener en mente que las decisiones que nosotros tomemos hoy pueden afectar a las próximas generaciones para bien o para mal.

Por que es importante el análisis de la causa fundamental?



Equidad por Diseño



Entender el problema

Equidad por Diseño

**Desarrollar una
solución**



Paso 3: Causas Fundamentales



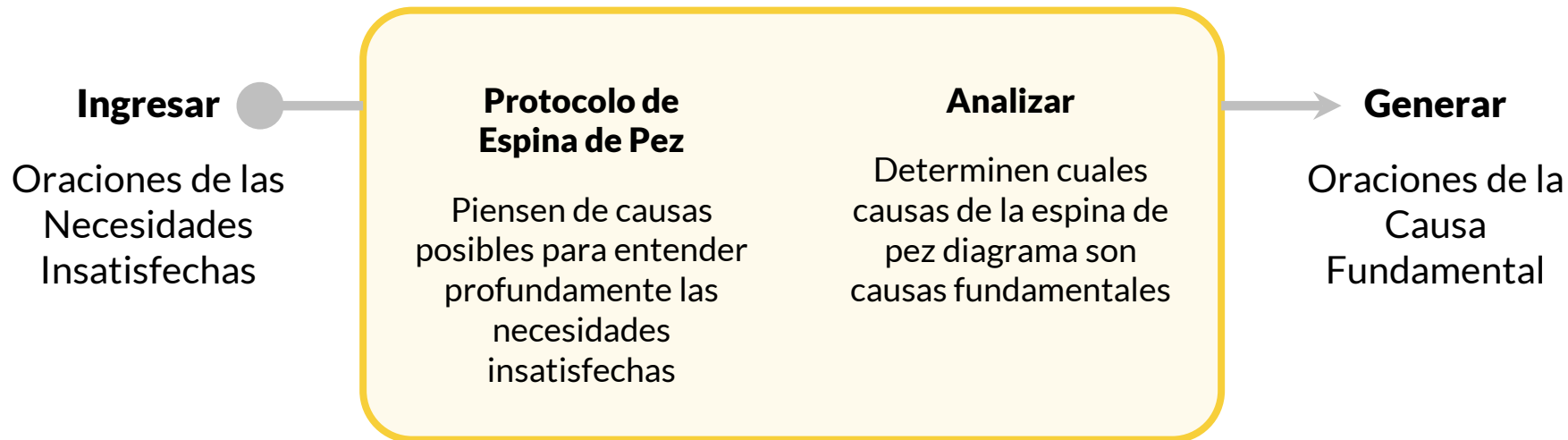
Objetivo

Identificar las causas fundamentales con comunidades nos permite angostar causas potenciales de necesidades insatisfechas a un área de enfoque.

Por Que

- Llegar a comprender el problema profundamente
- Identificar las razones por que resultados sucedieron
- Enfocar en retos sistemas, no síntomas

Revision de el análisis de la causa fundamental



Revisión de la actividad

Objetivo

Piensen en causas posibles y organícenlos usando un diagrama de causa-efecto.

Gente

1 a 30 personas (Comité Ilena)

Tiempo

30-45 minutos

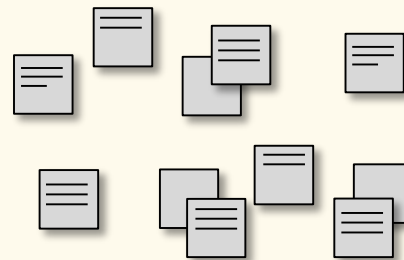
1

Inicial pensamientos de causas



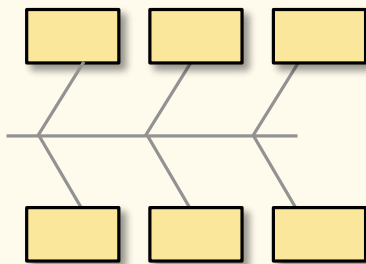
2

Compartir



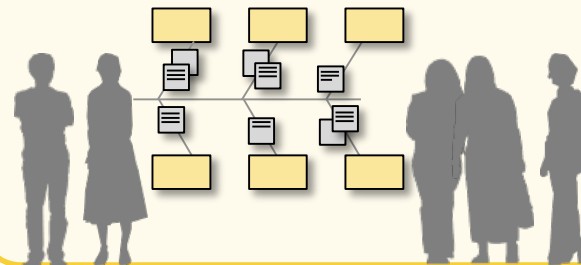
3

Construye la espina de pez



4

Revisar en grupos



Salas de Zoom

tes de separarnos a las salas de nuestro comité, se compartirá los enlaces de zoom para cada comité en el chat.

- Miembros del comité y personal
 - Seleccione el enlace para su comité
- Miembros del público:
 - Seleccione el enlace para el comité al que desea unirse.

Discusión sobre introducción a la historia de la raza y las desigualdades

En preparación de la Junta del LPC del 11 de enero:

- Ver videos seleccionados (se proporcionará el enlace en un correo electrónico separado) producidos por PBS para revelar cómo Austin fue cómplice en el desarrollo de las desigualdades raciales que experimentaron las personas de color.

El 11 de enero, esté preparado para:

- Aplicar el aprendizaje de los videos a nuestros esfuerzos de planificación de Diseño por equidad y las actividades de toma de decisiones.
- Comenzar a imaginar cómo desea que su trabajo afecte a la séptima generación de estudiantes, comunidades y personal del Austin ISD desde 2022 - 2197.

Siguientes pasos y elementos de la agenda futura

1. Encuesta después de la junta
 - Enlace: <https://bit.ly/3q7Oruo>
2. Junta del LPC #6: Historia de las desigualdades raciales
 - Martes, 11 de enero (6-8:30 pm)
3. Junta del LPC #7: Análisis de las causas de origen
 - Sábado, 22 de enero (9 am-12:30 pm)
4. Recorridos escolares
 - De principios a mediados de enero (fechas y horas a definir)

Contactos de los miembros del comité

Asuntos académicos y CTE: nekie.becerra@austinisd.org

Deportes: lou.mora@austinisd.org

Artes visuales y escénicas: nekie.becerra@austinisd.org

Instalaciones: lydia.venegas@austinisd.org

Seguridad, protección y resiliencia: pablo.reynaga@austinisdpolice.org

Transporte, servicio alimentarios y mantenimiento: mike.rios@austinisd.org;
yolanda.dehoyos@austinisd.org

Tecnología: oscar.rodriguez@austinisd.org

Los miembros de la comunidad deberán enviar las preguntas y los comentarios a través de [Let's Talk](#) o por mensaje de texto al (512) 856-6123

Austin ISD *Plans*
Long-range
● ● ● **Planning**

